

Werkdatenbank bildende Kunst Sachsen

Carolin Ranke

Landesverband Bildende Kunst Sachsen e.V.

22. Oktober, Berlin

Kurzportrait

Dachverband der Regionalverbände bildender Künstler und Vertretung für die Belange der Kultursparte bildende Kunst

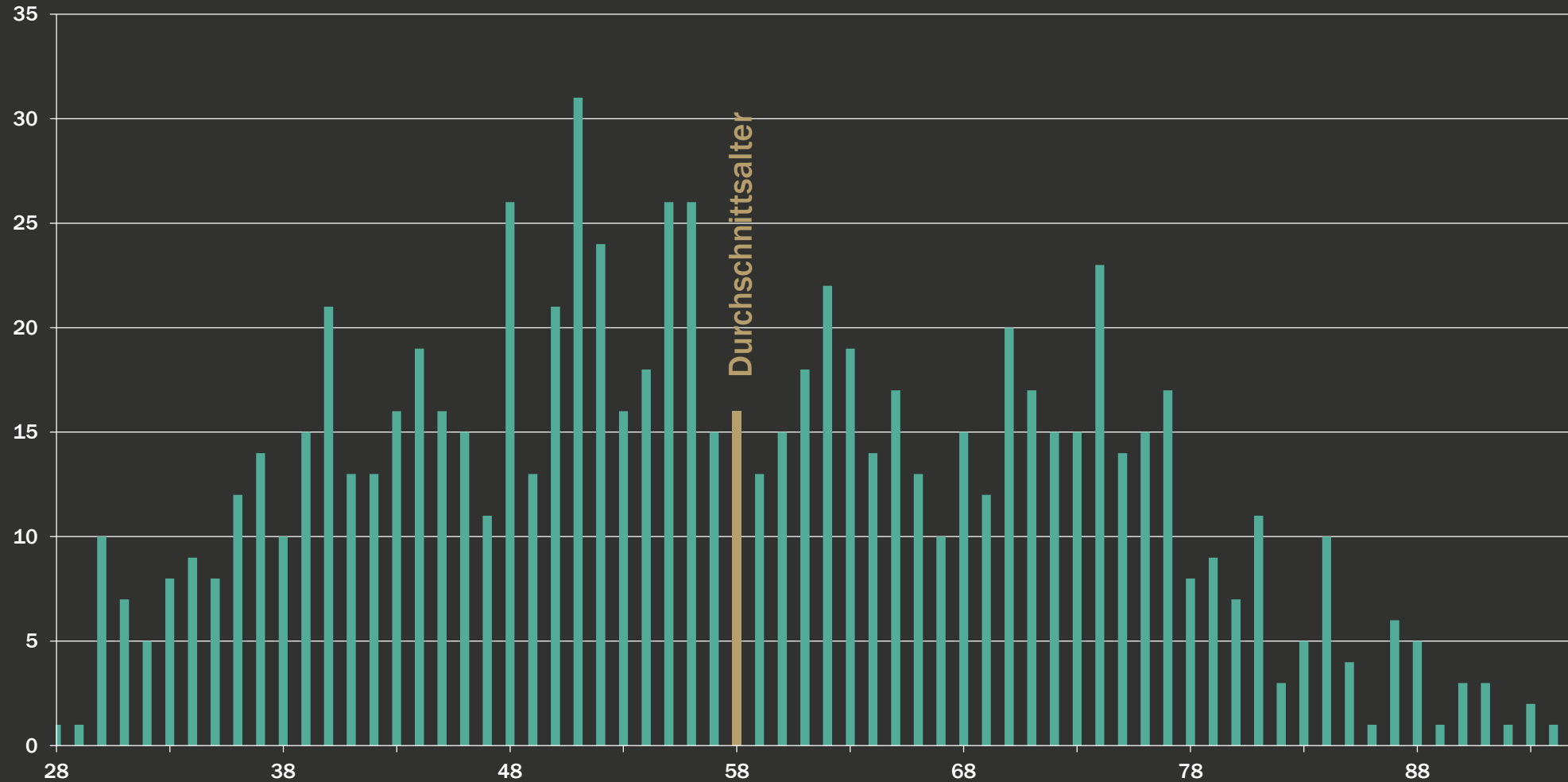
Mitglieder

- 4 Regionalverbände: Dresden, Leipzig, Chemnitz, Vogtland
- Kunstvereine, Offspaces, Künstlerhäuser etc.

Themen

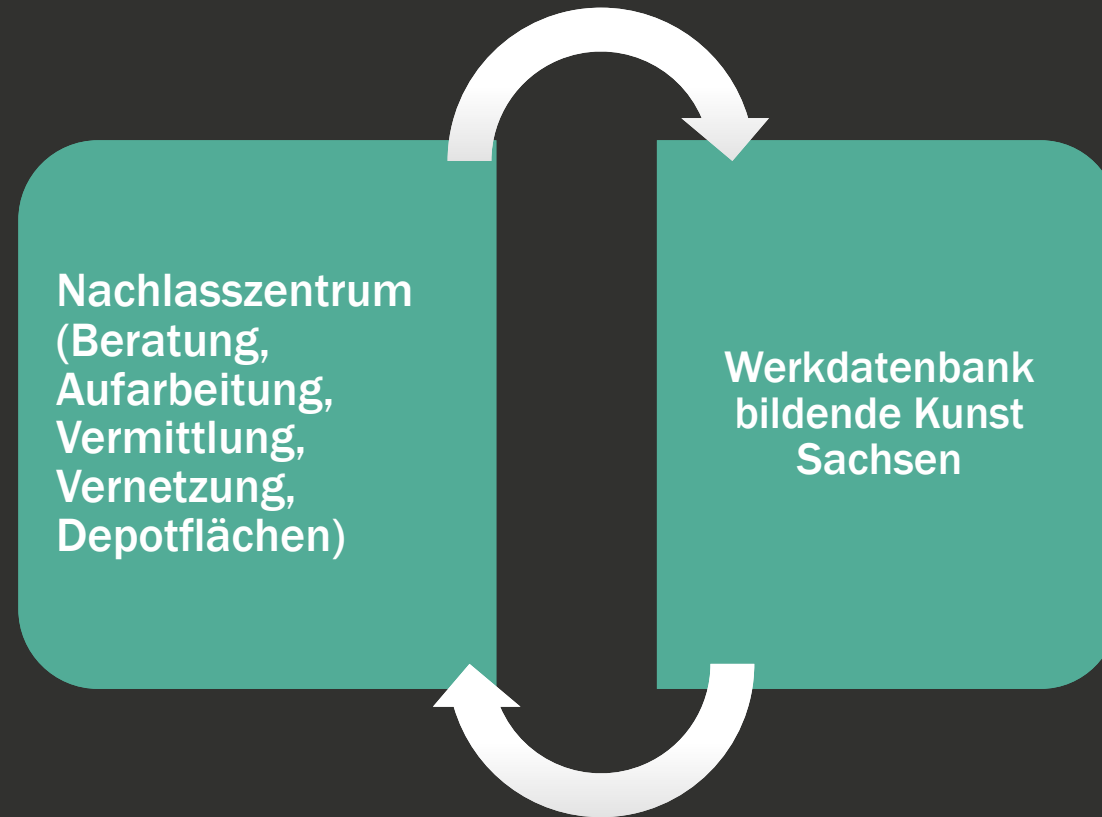
- Ausstellungsvergütung
- Kunst im öffentlichen Raum
- künstlerische Bildung
- Netzwerkbildung
- künstlerische Nachlässe

Altersstruktur im LBK

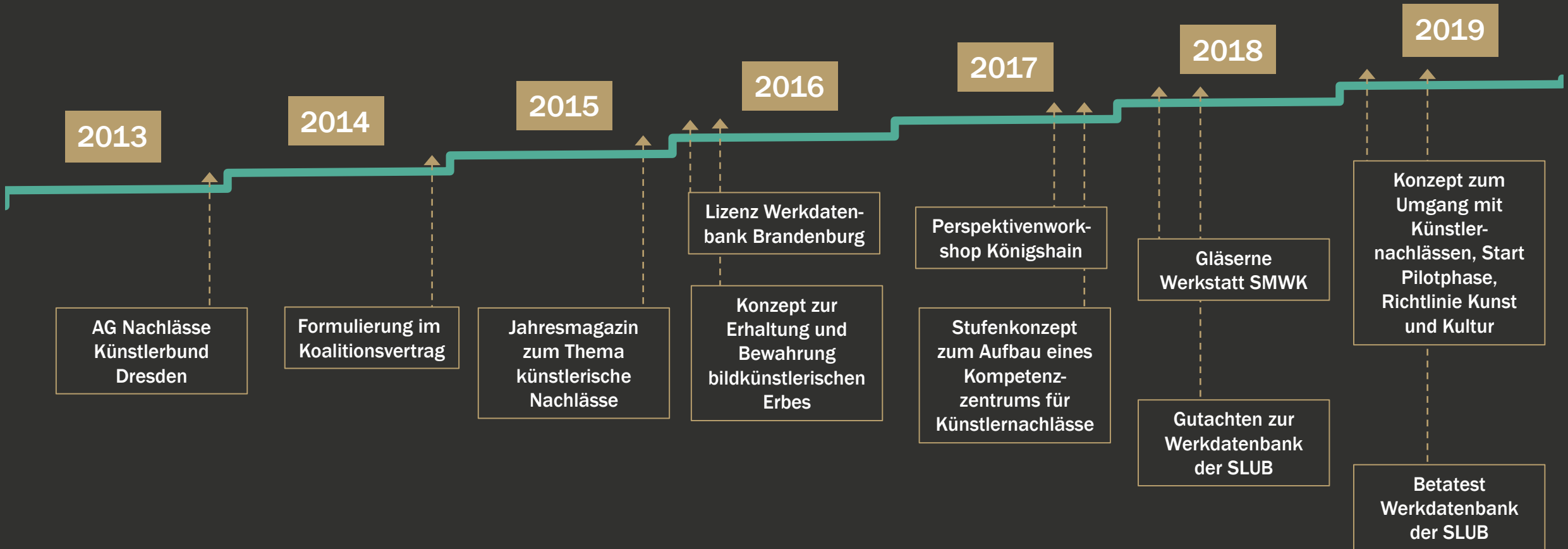


Altersstruktur im Landesverband Bildende Kunst Sachsen e.V. im Jahr 2015, n=871

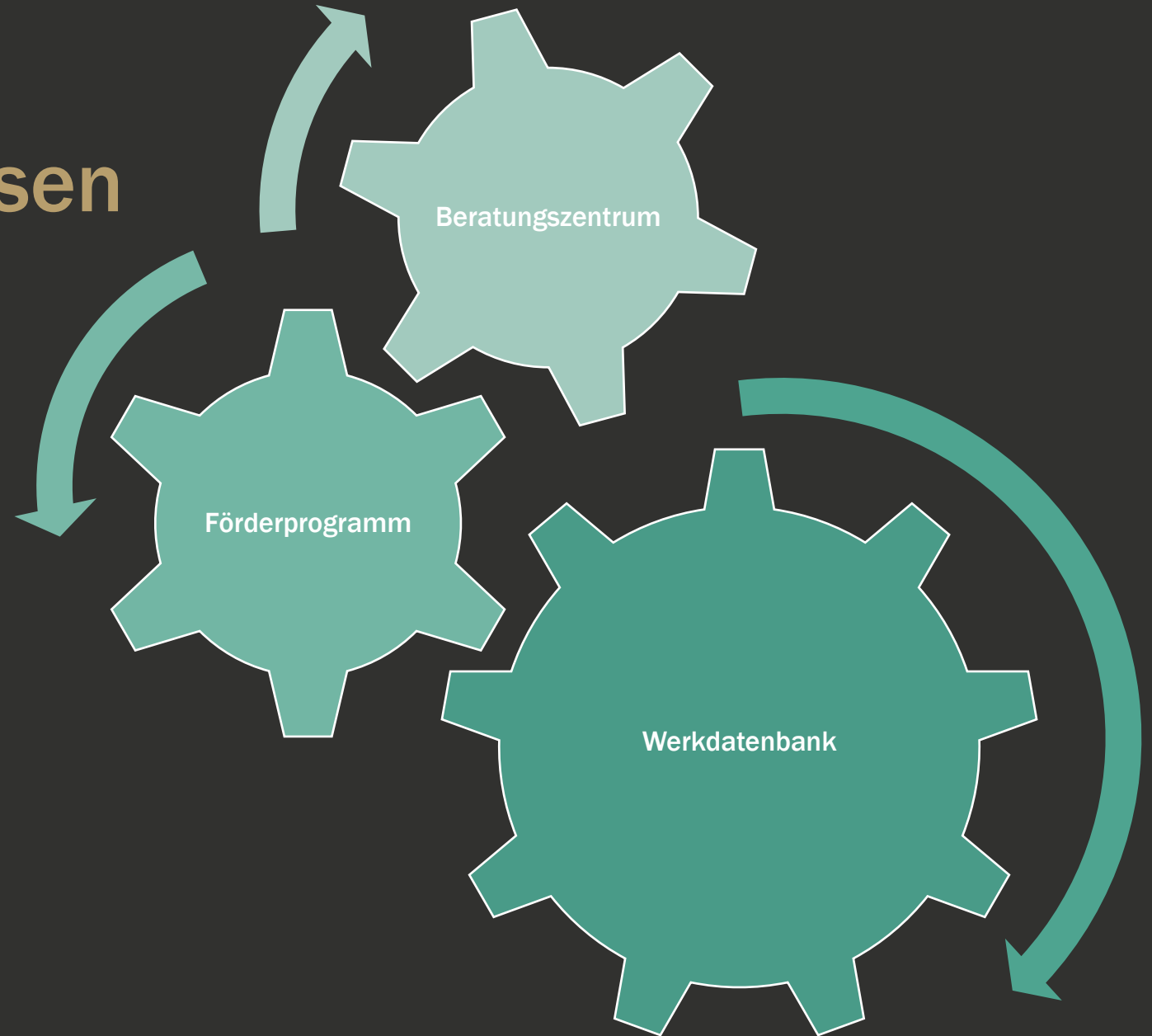
Künstlernachlässe



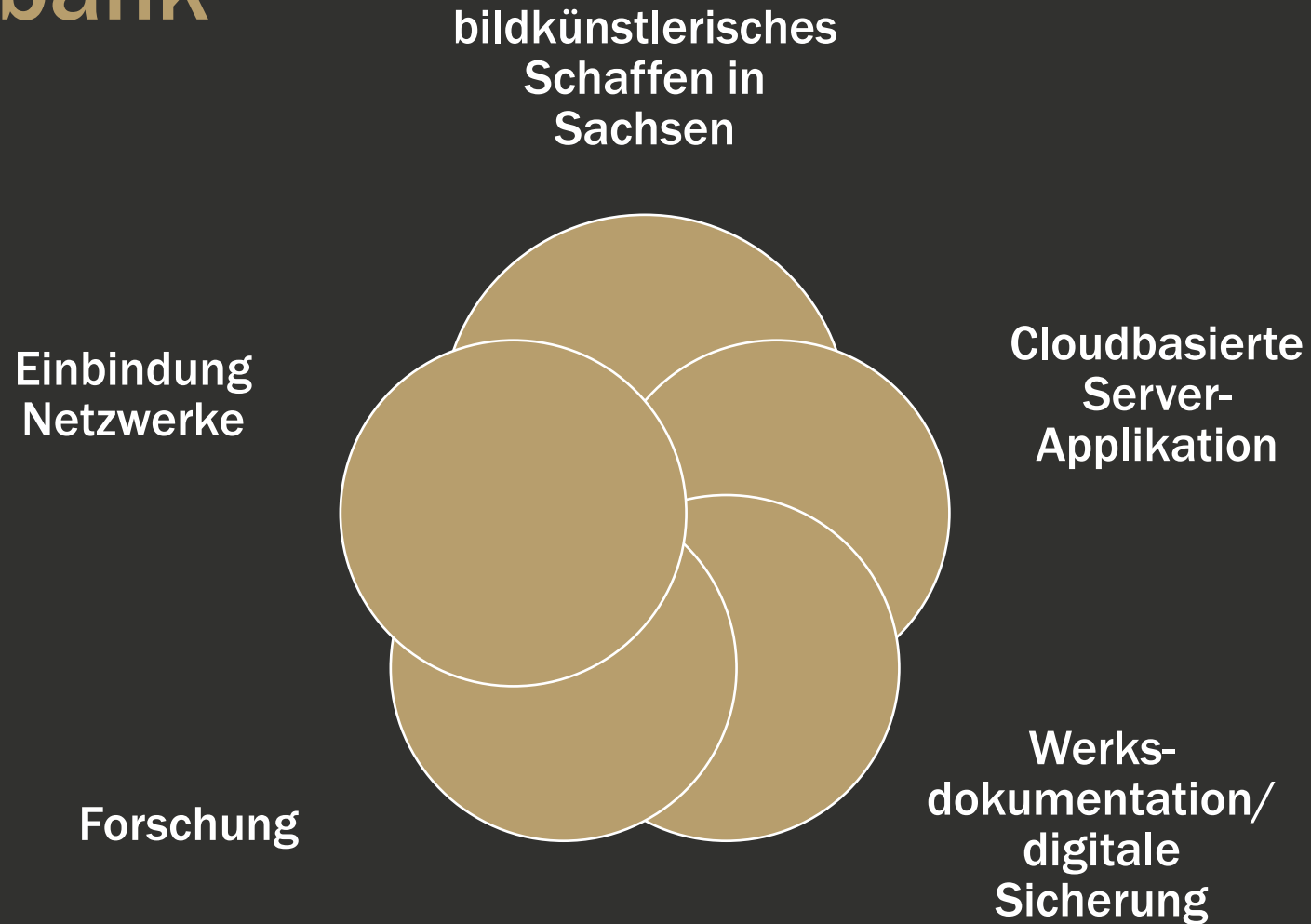
Meilensteine



Status Quo in Sachsen



Ziele der Nachlass- und Werkverzeichnisdatenbank

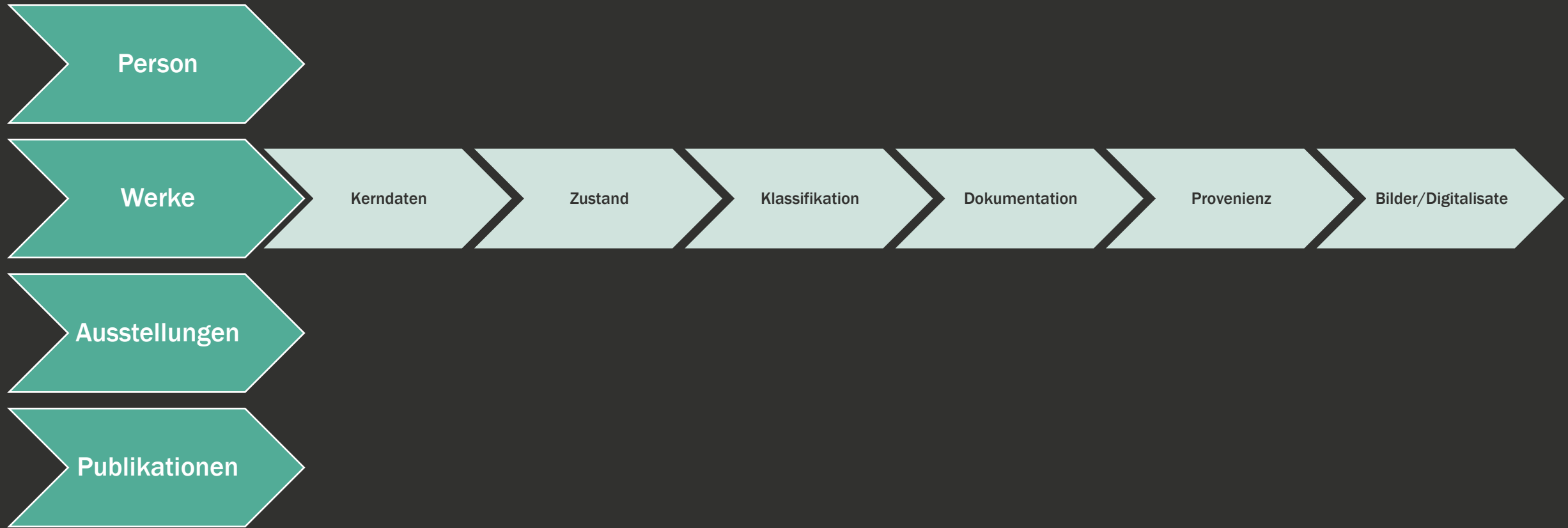


Zielgruppen Werkdatenbank



www.werkdatenbank.de

Kernentitäten



Datentyp

Datentypen

- AusNum
- comments.docnum
- DF-Nummer
- DiaNum
- index_wdb_a9904
- index_wdb_aussteller
- index_wdb_ausstellung
- index_wdb_bauwerk
- index_wdb_ber-titel
- index_wdb_beruf
- index_wdb_bestand
- index_wdb_copyright
- index_wdb_datum
- index_wdb_gnd
- index_wdb_gruppe
- index_wdb_koerperschaft
- index_wdb_kuenstler
- index_wdb_literatur
- index_wdb_nachlass-nummer
- index_wdb_ort
- index_wdb_periodikum
- index_wdb_person
- index_wdb_signatur
- index_wdb_studienfach
- index_wdb_thema
- index_wdb_titel
- index_wdb_url
- index_wdb_wvz-nummer
- kue-template.docnum
- KueNum
- kuesuggest.docnum
- list_wdb_a2970
- list_wdb_a2997**
- list_wdb_a3140
- list_wdb_a5060
- list_wdb_a5140
- list_wdb_a7662
- list_wdb_a8260
- list_wdb_a8461
- list_wdb_a8599
- list_wdb_a9105
- list_wdb_a9902
- list_wdb_a9998**
- list_wdb_a99d3
- list_wdb_eigenbestand
- list_wdb_gattung
- list_wdb_kombestand

Eigenschaften Übersetzungen

Verhalten:

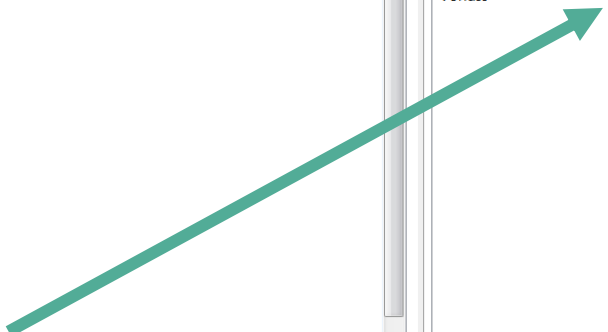
Basistyp:

Item-Liste:

Item: Ist Default

Label:

Item	Label	Default
		true
Dauerleihgabe	Dauerleihgabe	false
Depositum	Depositum	false
Erbe	Erbe	false
Fund	Fund	false
Geschenk	Geschenk	false
Kauf	Kauf	false
Leihgabe	Leihgabe	false
Nachlass	Nachlass	false
Ursprungsbestand	Ursprungsbestand	false
Vorlass	Vorlass	false



Datenqualität

Datentyp-Prüfung

Datentypen

AusNum
comments.docnum
DF-Nummer
DiaNum
index_wdb_a9904
index_wdb_aussteller
index_wdb_ausstellung
index_wdb_bauwerk
index_wdb_ber-titel
index_wdb_beruf
index_wdb_bestand
index_wdb_copyright
index_wdb_datum
index_wdb_gnd
index_wdb_gruppe
index_wdb_koerperschaft
index_wdb_kuenstler
index_wdb_literatur
index_wdb_nachlass-nummer
index_wdb_ort
index_wdb_periodikum
index_wdb_person
index_wdb_signatur
index_wdb_studienfach
index_wdb_thema
index_wdb_titel
index_wdb_url
index_wdb_wvz-nummer
kue-template.docnum
KueNum
kuesuggest.docnum
list_wdb_a2970
list_wdb_a2997
list_wdb_a3140
list_wdb_a5060
list_wdb_a5140
list_wdb_a7662
list_wdb_a8260
list_wdb_a8461
list_wdb_a8599
list_wdb_a9105
list_wdb_a9902
list_wdb_a9998
list_wdb_a99d3
list_wdb_eigenbestand
list_wdb_gattung
list_wdb_kernbestand
list_wdb_kommentar

Prüfungen

datum



Eigenschaften Übersetzungen

ID: datum
Schweregrad: Fehler
Prüfungstyp: PATTERN
Muster: ^(((vor|nach|seit|ab|bis|jum)s)?d{1,4}(\.\d{2}(\.\d{2}))?(ante)?(\/-|)(vor|nach|seit|ab|bis|jum)s)?d{1,4}(\.\d{2}(\.



Datenqualität

Körperschaft ... Alle

Deskriptor eingeben Alle Referenzen

Deskriptor	Status	Treffer
Berufsverband Bildender Künstler (BBK)	Neu	1
Freistaat Sachsen	Neu	1
Freundeskreis Willy-Brand-Haus	Neu	8
Galerie Art Virus	Neu	20
Galerie Baumann	Neu	2
Galerie de Verbeelding	Neu	16
Galerie Schwind	Neu	3
Gletscherstein-Art-Club	Neu	1
Heimverbund Leipziger Land	Neu	4
Künstlerbund Dresden	Neu	1
MCM-ART-Verlag	Neu	1
Sächsischer Kunstverein	Neu	1
Seemann	Neu	1
xxx	Neu	4
xxxx	Neu	2

15 Deskriptoren

Dokument	Bearbeitet (auf...)	Titel
----------	---------------------	-------

0 Dokumente

Keine Bildvorschau verfügbar

Datenqualität

Admin

Landesverband

Projektsteuerung,
Koordination, Kommunikation

Betreuung & Schulung Tutoren

Redaktion, Aufnahme,
Qualitätssicherung

Finanzen, Recht, Verwaltung

Entwicklung
Anwendungshilfen

Weiterentwicklung,
Profilentwicklung

Marketing

Koordinator

Geschäftsstellen der
Regionalverbände

Mitgliederinformation

Netzwerkaufbau

Tutor

Angestellte des LBK, Sitz in
den Regionalverbänden

Erstberatung

Anwenderberatung

Einführungsschulung

Dateneinpfege

weiterführende Schulungen

Verleih Erfassungskits

Vermittlung weiterer
Hilfsstellungen

Anwender

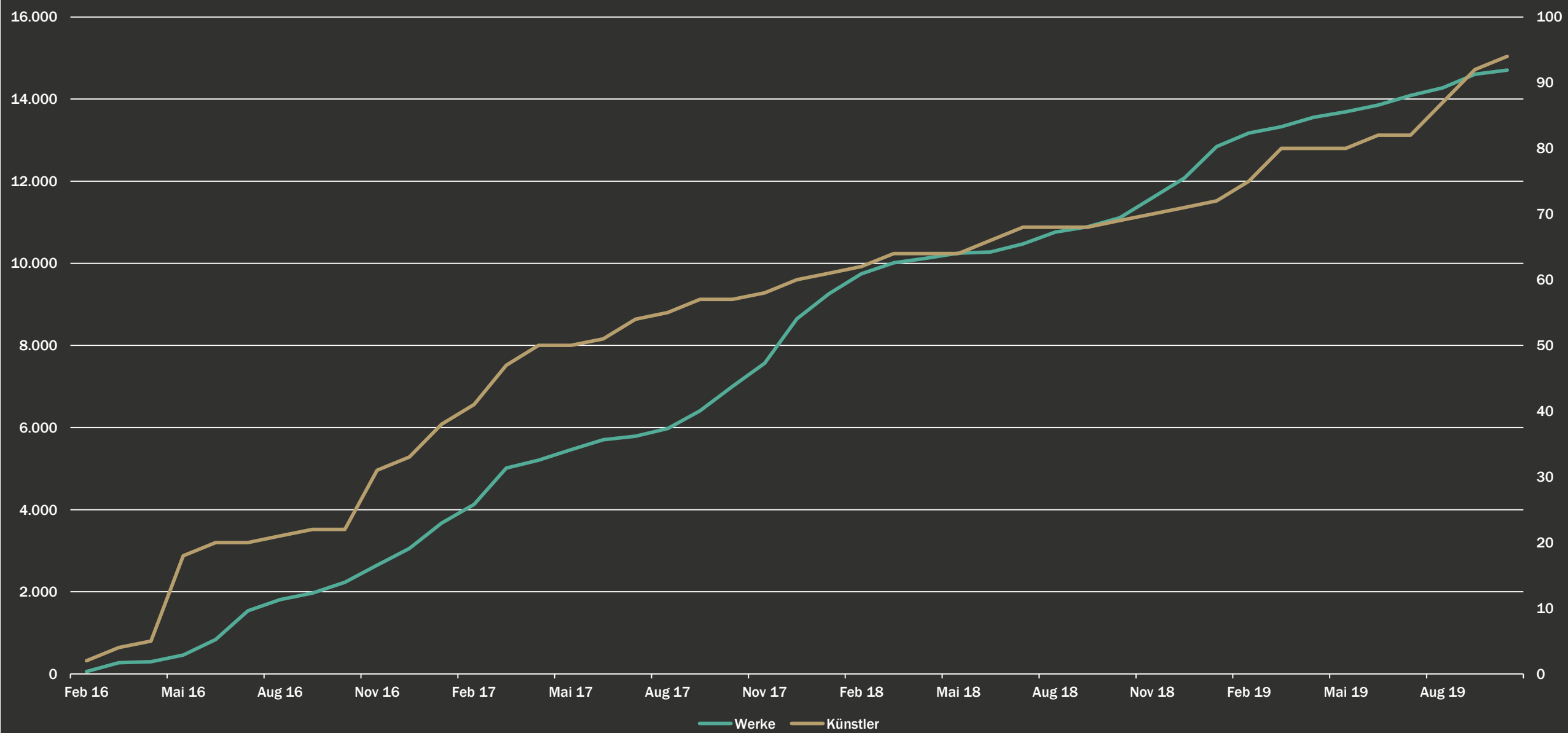
Mitglieder, Nichtmitglieder,
Institutionen, Erben/
Nachlassverwalter

ordnen

digitalisieren

erfassen

Teilnehmende Künstler und eingepflegte Werke



Aufnahmekriterien



- (Frühere) Mitgliedschaft in BBK-Verband
 - Absolviertes Kunststudium
 - Projekt-/ Stipendien-/ Katalogförderungen durch Kulturfördereinrichtungen des Bundes/ der Länder
 - Werke vertreten/ angekauft durch Kunstmuseumssammlungen
- Bei Erfüllen mindestens eines Punktes kann die LBK Geschäftsstelle eine Aufnahme bestätigen.
- Ansonsten individuelle Prüfung durch LBK Vorstandsgremium:
- professionelle Ausstellungstätigkeit
 - Nachweis der Zusammenarbeit mit einer Galerie, Marktpräsenz
 - KSK-Mitgliedschaft

/ INHALTE FILTERN

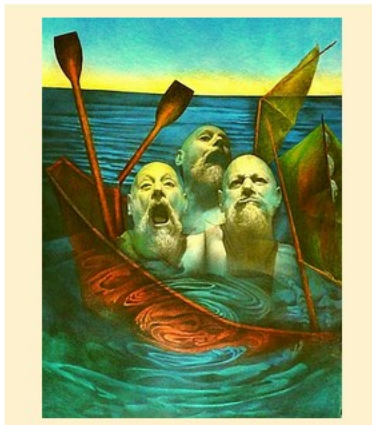
Werkdatenbank Bildende Kunst Sachsen

- Kategorie
- Künstler/in
- Werkverzeichnis
- Objektdatierung
- Gattung
- Material/Technik
- Thema
- Ort

Sachsen ist ein Land der Kunst, in dem die großen Traditionen bis heute fortwirken. Seine Kulturlandschaft wird durch das Wirken zahlreicher Bildender Künstlerinnen und Künstler nachhaltig geprägt.

Das ganze Spektrum zeitgenössischen bildkünstlerischen Schaffens im Freistaat möglichst umfassend abzubilden, ist das langfristige Ziel dieser vom Sächsischen Staatsministerium für Wissenschaft und Kunst initiierten Datenbank.

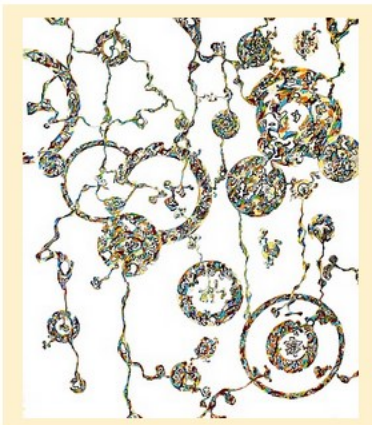
Die digitale Dokumentation soll die Bewahrung des kulturellen Erbes fördern, dieses als Quelle für die kunstwissenschaftliche Forschung erschließen und jedem Interessierten dauerhaft und frei zugänglich sein.



Bock von Lennep, Dieter: Kleine Arche oder Dieter Selbtritt, 2014



Hartzsch, Andreas: Gewürfelt, 2009



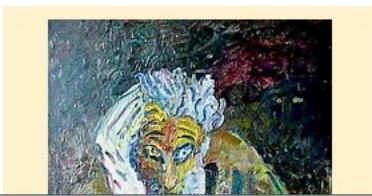
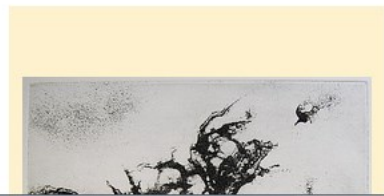
Kaufhold, Anja: Von Kosmos zu Kosmos II, 2014



Bernhardt, Nadja: "Steinbrüche" Blatt 5, 2003



Borchers, Roland: Syrischer Pfad XXVIII '15, 2015





Friedrich, Frank (316)

mehr...

Werkverzeichnis

Zaumzeit, Frank H. [Malerei] (951)

Albert, Peter [Malerei] (827)

Schüller, Andreas [Malerei, Grafik] (419)

Friedrich, Frank [Malerei] (315)

Trache, Hartmut [Malerei] (281)

mehr...

Objektdatierung

Zeitleiste öffnen...

Gattung

Malerei (5322) ✓

Material/Technik

Öl (2222)

Leinwand (1396)

Gouache (883)

Acryl (744)

Mischtechnik (634)

mehr...

Thema

Abstraktion (692)

Konkret (573)



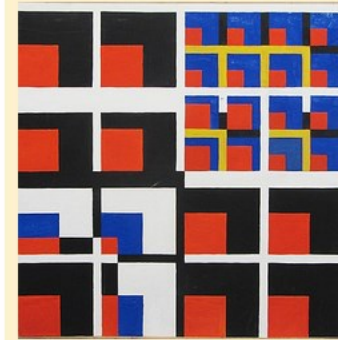
Albert, Peter: Bärensteine
Sächsische Schweiz, 1962



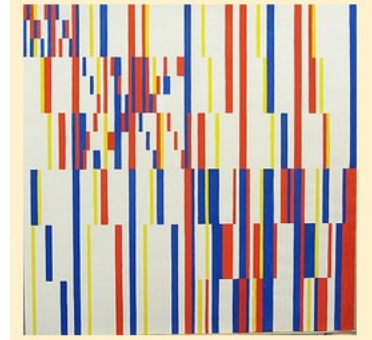
Albert, Peter: Das blaue Glas, 1962



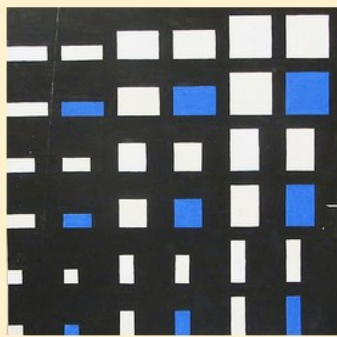
Albert, Peter: Steilküste Ostsee, 1962



Albert, Peter: Komposition ohne Titel,
1962



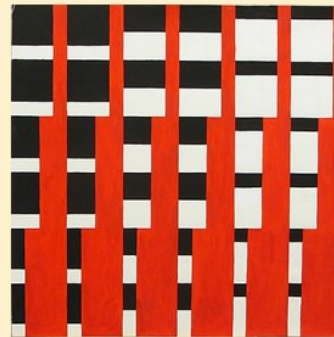
Albert, Peter: Komposition ohne Titel,
1962



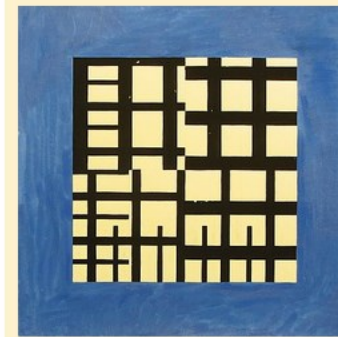
Albert, Peter: Komposition ohne Titel,
1962



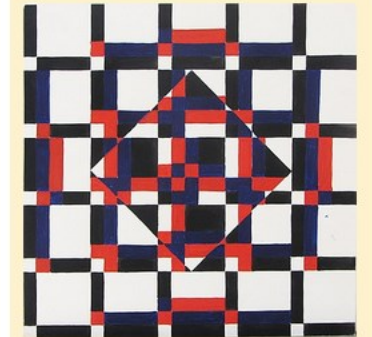
Albert, Peter: Komposition ohne Titel,
1962



Albert, Peter: Komposition ohne Titel,
1962



Albert, Peter: Komposition ohne Titel,
1962



Albert, Peter: Komposition ohne Titel,
1962

SUCHWORT ODER PHRASE EINGEBEN



5322 Treffer: **WERKE** **MALEREI**

INHALTE FILTERN

Kategorie

Werke (5322) ✓

Künstler/in

Zaumzeitl, Frank-Herbert (966)

Albert, Peter (827)

Schüller, Andreas (419)

Borchers, Roland (324)

Friedrich, Frank (316)

mehr...

Werkverzeichnis

Zaumzeitl, Frank H. [Malerei] (951)

Albert, Peter [Malerei] (827)

Schüller, Andreas [Malerei, Grafik] (419)

Friedrich, Frank [Malerei] (315)

Trache, Hartmut [Malerei] (281)

mehr...

Objektdatierung

Zeitleiste öffnen...

Gattung

Malerei (5322) ✓

Material/Technik

KÜNSTLER/IN:

Adler-Krafft, Maria (105)

Albert, Peter (827)

Artes, Sigrid Elisabeth (114)

Benemann, Aki E. (96)

Bernhardt, Nadja (100)

Bock von Lennep, Dieter (76)

Bock, Christine (25)

Borchers, Roland (324)

Brueckel, Gudrun (23)

Detlefsen, Linde (59)

Franke, Regina (33)

Friedrich, Frank (316)

Gabler, Hermann (170)

Hänel, Winfried (214)

Hirsch, Klaus (29)

Hund, Hans Peter (95)

Kaufhold, Anja (105)

Kempin, Eckhard (272)

Kracht, Friedrich (31)

Langer, Ilona (58)

ZU

SPRINGEN

GALERIE

LISTE

Sortierung/Anzahl: Nach Datierung (aufsteigend)

25

1-25 ... 51-75 **76-100** 101-125



Albert, Peter: Erfurt, 1959



Gabler, Hermann: Baustelle der Nickelhütte in St. Egidien, 1959



Rzodeczko, Ursula: Männerbildnis, 1959



Rzodeczko, Edith: Stilleben mit Rosen, 1959



Rzodeczko, Edith: Regenabend in der Kleinstadt, 1959

**Belz, Sonja**

* 1935 in Elterlein

**Belz, Sonja: Mit Koso (Rindenbast) 1, 2013**

Textilkunst, Koko Rindenbast, 42 x 29.7 cm, A3

Werkverzeichnis: Belz, Sonja [geklöppelte Grafik], Nr. **2013003**
Datensatz-Nr.: wdb_00006254**Belz, Sonja: Lilien, 2012**

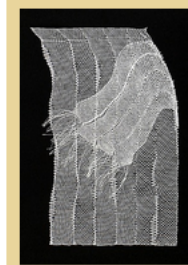
Textilkunst, 29.7 x 21 cm, A4

Werkverzeichnis: Belz, Sonja [geklöppelte Grafik], Nr. **2012006**
Datensatz-Nr.: wdb_00006255**Belz, Sonja: Orient, 2011**

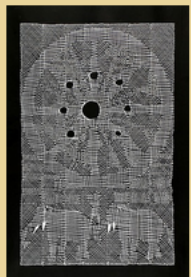
Textilkunst, 29.7 x 21 cm, A4

Werkverzeichnis: Belz, Sonja [geklöppelte Grafik], Nr. **2011006**
Datensatz-Nr.: wdb_00006256**Belz, Sonja: Blumenwiese, 2012**

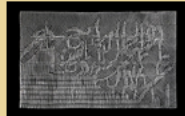
Textilkunst, 29.7 x 21 cm

Werkverzeichnis: Belz, Sonja [geklöppelte Grafik], Nr. **2012001**
Datensatz-Nr.: wdb_00006257**Belz, Sonja: Wasserfall, 2012**

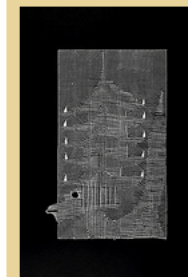
Textilkunst, 29.7 x 21 cm, A4

Werkverzeichnis: Belz, Sonja [geklöppelte Grafik], Nr. **2012007**
Datensatz-Nr.: wdb_00006258**Belz, Sonja: Die fünf Weltreligionen - Buddhismus, 2011**

Textilkunst, 42 x 29.7 cm, A3

Werkverzeichnis: Belz, Sonja [geklöppelte Grafik], Nr. **2011001**
Datensatz-Nr.: wdb_00006259**Belz, Sonja: Die fünf Weltreligionen - Islam, 2011**

Textilkunst, 29.7 x 42 cm, A3

Werkverzeichnis: Belz, Sonja [geklöppelte Grafik], Nr. **2011004**
Datensatz-Nr.: wdb_00006260**Belz, Sonja: Die fünf Weltreligionen - Hinduismus, 2011**

Textilkunst, 42 x 29.7 cm, A3

Werkverzeichnis: Belz, Sonja [geklöppelte Grafik], Nr. **2011003**
Datensatz-Nr.: wdb_00006261

Belz, Sonja: Die fünf

Belz, Sonja: Top, 2011

Belz, Sonja: Schmetterlinge 1

SUCHWORT ODER PHRASE EINGEBEN



[ZUR TREFFERLISTE](#)

WERKBESCHREIBUNG

[ZOOM](#)

[<](#) | [1](#) ... [22](#) [23](#) [24](#) [25](#) | [>](#)

Hirsch, Klaus [Malerei] (29)

Objektdatierung

Zeitleiste öffnen...

Gattung

Malerei (29) ✓

Material/Technik

Karton (15)

Öl (15)

Hartfaser (11)

Gouache (9)

Pastell (5)

mehr...

Weites Land



Aufn.-Nr.: **wdb_sax_0011614**
Datensatz

Datensatz wdb_00011614

Datierung: 2014
Datierung Künstler: 2014

PERSONEN UND INSTITUTIONEN:

Urheber: **Hirsch, Klaus**, Künstler

ORTSBEZUG:

Standort: Atelier Klaus Hirsch

STICHWÖRTER / SYSTEMATIK:

Malerei, Arbeit auf Papier

MATERIAL / TECHNIK / MASSE:

Material: Gouache
Maße: 55.8 x 75.2 cm
Erhaltungszustand: gut
verso u. r.: Klaus Hirsch - Weites Land - 2014

WERK-/NACHLASSVERZEICHNIS:

Werkverzeichnis: Hirsch, Klaus [Malerei]

PERMALINK:

https://www.werkdatenbank.de/documents/obj/wdb_00011614

INFORMATIONEN ZU BIOGRAFIE UND WERK VON:

[Hirsch, Klaus](#)

GND-NORMDATEN

[Hirsch, Klaus](#)

DOWNLOADS



Datenblatt

(Format: PDF)

Werkverzeichnis

(Format: PDF)

IIIF LINKS



Bild im IIIF-Werkzeugkasten laden

(bei: arthistoricum.net)

IIIF-Manifest

(JSON)

BILDRECHTE

© Hirsch, Klaus
Lizenz: Freier Zugang - Rechte vorbehalten.

Nutzungsanfragen richten Sie bitte unter Angabe
des Bildtitels (Hirsch, Klaus - Weites Land - 2014) an die



INHALTE FILTERN

Kategorie

Werke (687)

Künstler/in

Albert, Peter (686)

Deke, Gerhard (1)

Werkverzeichnis

Albert, Peter [Malerei] (686)

Deke, Gerhard [Digitalgrafik] (1)

Objektdatierung

Zeitleiste öffnen...

Gattung

Malerei (686)

Digitale Bildkunst (1)

Material/Technik

Öl (545)

Leinwand (361)

Hartfaser (172)

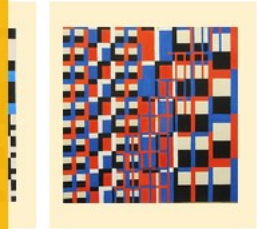
Gouache (121)

Papier (107)

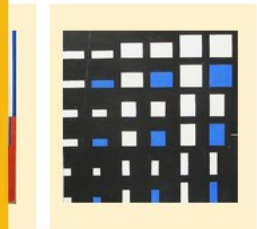
mehr...



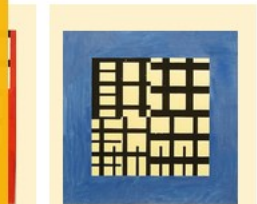
1-100 | >



Albert, Peter:
Komposition ohne Titel,
1961



Albert, Peter:
Komposition ohne Titel,
1962



Mobile first!

werk **BILDENDE**
daten **KUNST**
bank **SACHSEN**



687 Treffer: **KONKRET** X

< | **1-25** 26-50 51-75 76-100 | >



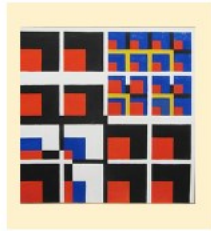
Albert, Peter:
Komposition ohne Titel,
1961



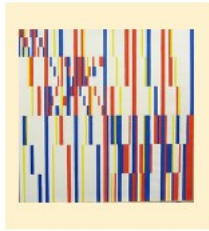
Albert, Peter:
Komposition ohne Titel,
1961



Albert, Peter:
Komposition ohne Titel,
1961



Albert, Peter:
Komposition ohne Titel,
1962



Albert, Peter:
Komposition ohne Titel,
1962



Albert, Peter:
Komposition ohne Titel,
1962



Albert, Peter:
Komposition ohne Titel.



Albert, Peter:
Komposition ohne Titel.



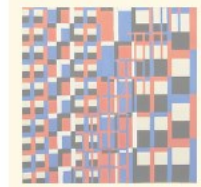
Albert, Peter:
Komposition ohne Titel.



26-50 51-75 76-100 | >



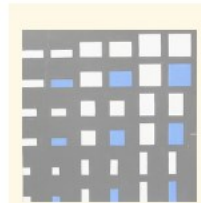
Albert, Peter:
Komposition ohne Titel,
1961



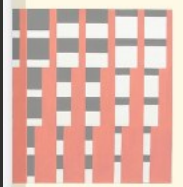
Albert, Peter:
Komposition ohne Titel,
1961



Albert, Peter:
Komposition ohne Titel,
1962



Albert, Peter:
Komposition ohne Titel,
1962



Albert, Peter:
Komposition ohne Titel.



Albert, Peter:
Komposition ohne Titel.

SCHLIESSEN X

Startseite

Über uns

Kontakt

Favoriten (0)

Meine Suchen

Login/Registrieren

Hilfe





ENTER SEARCH TERM OR PHRASE



MY SEARCHES

If you would like to save your personal selection of Search Favourites beyond your current visit to our database, please first register as a user or log in via the [Login and Registration Form](#)

SEARCH FAVOURITES

You have not added any searches to your Search Favourites yet.

SEARCH HISTORY

🌟 Empty Search History

<p>Add to Search Favourites</p>	<p>Elbe</p> <p>Performed on: Sonntag, 20. Oktober 2019 13:03:35</p>
<p>Add to Search Favourites</p>	<p>portrait</p> <p>Performed on: Sonntag, 20. Oktober 2019 13:03:25</p>
<p>Add to Search Favourites</p>	<p>konkret</p> <p>Performed on: Sonntag, 20. Oktober 2019 13:03:10</p>

My Favourites

If you would like to save your personal selection of Favourites beyond your current visit to our database, please first register as a user or log in via the [Login and Registration Form](#).

🌟 Reset Favourites

IMAGE	DETAILS
	<p>Hartzsch, Andreas: Elbe-Fisch, 2003 Plastik, Fischglas, UV-Verklebung, 40 x 60 x 15 cm Werkverzeichnis: Hartzsch, Andreas [Plastik], Nr. 010 Datensatz-Nr.: wdb_0001340</p> <p>Saving date: Sonntag, 20. Oktober 2019 13:05:04 Remove from Favourites</p>
	<p>Belz, Sonja: Die sieben Weltwunder - Die hängenden Gärten der Semiramis, 2012 Textilkunst, 29,7 x 21 cm, A4 Werkverzeichnis: Belz, Sonja [geklöppelte Grafik], Nr. 2012002 Datensatz-Nr.: wdb_00006278</p> <p>Saving date: Sonntag, 20. Oktober 2019 13:05:46 Remove from Favourites</p>
	<p>Albert, Peter: Komposition ohne Titel, 1964 Gemälde, Gouache auf Papier, 35 x 35 cm Werkverzeichnis: Albert, Peter [Malerei], Nr. 196415 Datensatz-Nr.: wdb_00004615</p> <p>Saving date: Sonntag, 20. Oktober 2019 13:06:43 Remove from Favourites</p>
	<p>Kaufhold, Anja: Von Kosmos zu Kosmos II, 2014 Zeichnung, Bunt- und Tuschestift auf Papier, 180 x 150 cm</p> <p>Saving date: Sonntag, 20. Oktober 2019 13:07:09 Remove from Favourites</p>



Personalisierung

Suchen Publizieren Themen Kunstform

adler-krafft



Schließen ×

Suchraum:

WEBSEITE KATALOG BILDER

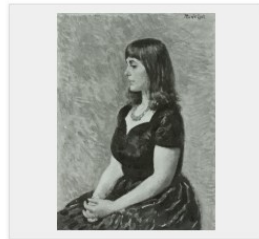
ERWEITERTE SUCHE ANZEIGEN

HILFE ANZEIGEN

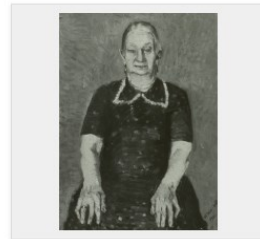


ERGEBNISSE pro Seite 32 Sortierung Relevanz

<< 26 Treffer >>



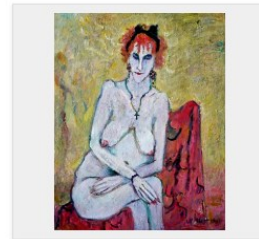
Rudolph, Wilhelm ; Adler-Kra...
Bildnis Maria Adler-Krafft



Adler-Krafft, Maria
Alte Bäuerin



Adler-Krafft, Maria
Zigeunerin



Adler-Krafft, Maria
Veranik



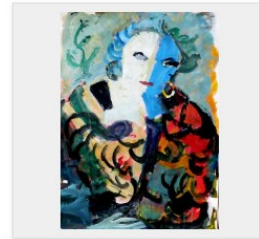
Adler-Krafft, Maria
Frau Zimmermann



Adler-Krafft, Maria
Weißeritzflut



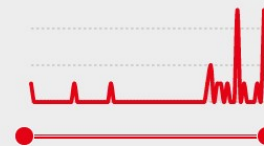
Adler-Krafft, Maria
Stilleben



Adler-Krafft, Maria
Blauer Schatten

Filter beibehalten

ERSCHEINUNGSJAHR



1945

2015

ANWENDEN

URHEBER

- Adler-Krafft, Maria (26) ×
- Rudolph, Wilhelm (4) ×
- Drost, Peter (1) ×
- Schumacher, Klaus-Dieter (1) ×

Distribution
&
Interoperabilität

Suchen

Publizieren

Themen

Kunstform

adler-krafft



Schließen ×

Suchraum:

WEBSEITE

KATALOG

BILDER

ERWEITERTE SUCHE ANZEIGEN

HILFE ANZEIGEN



DETAILANZEIGE

◀ **Treffer 5 von 26** ▶
Zurück zur Ergebnisliste

Adler-Krafft, Maria [Schöpfer/In]

Frau Zimmermann



Teilen



Permalink



Urheber: Adler-Krafft, Maria [Schöpfer/In]

Titel: Frau Zimmermann

Beschreibung: Adler-Krafft, Maria, Frau Zimmermann

Datierung: 2001

Schlagwörter: Malerei ; Bild

Signatur: fs_skb_0000005

Eigentümer/Sammlung: SLUB/Deutsche Fotothek; Adler-Krafft, Maria

Medientyp: Fotografie

> **IIIF Links**



Bild im IIIF Werkzeugkasten öffnen



Link zum IIIF Manifest



> **Links**

In der Deutschen Fotothek ansehen
(www.deutschefotothek.de)

> **Partner-Institution**

*Distribution
&
Interoperabilität*

Frau Zimmermann



DETAILS:

LABEL:

Frau Zimmermann

BESCHREIBUNG:

Adler-Krafft, Maria, Frau Zimmermann

URHEBER:

Adler-Krafft, Maria

DATIERUNG:

2001

EIGENTÜMER/SAMMLUNG:

SLUB/Deutsche Fotothek; Adler-Krafft, Maria

SCHLAGWÖRTER:

Malerei; Bild

PHYSISCHE BESCHREIBUNG:

Bild

LINK ZUM WERK:

<http://www.deutschefotothek.de/obj71558327.html>

RECHTE:

BEREITGESTELLT VON:



© Es gelten die Nutzungsbedingungen der deutschen Fotothek

Partner-Institution:



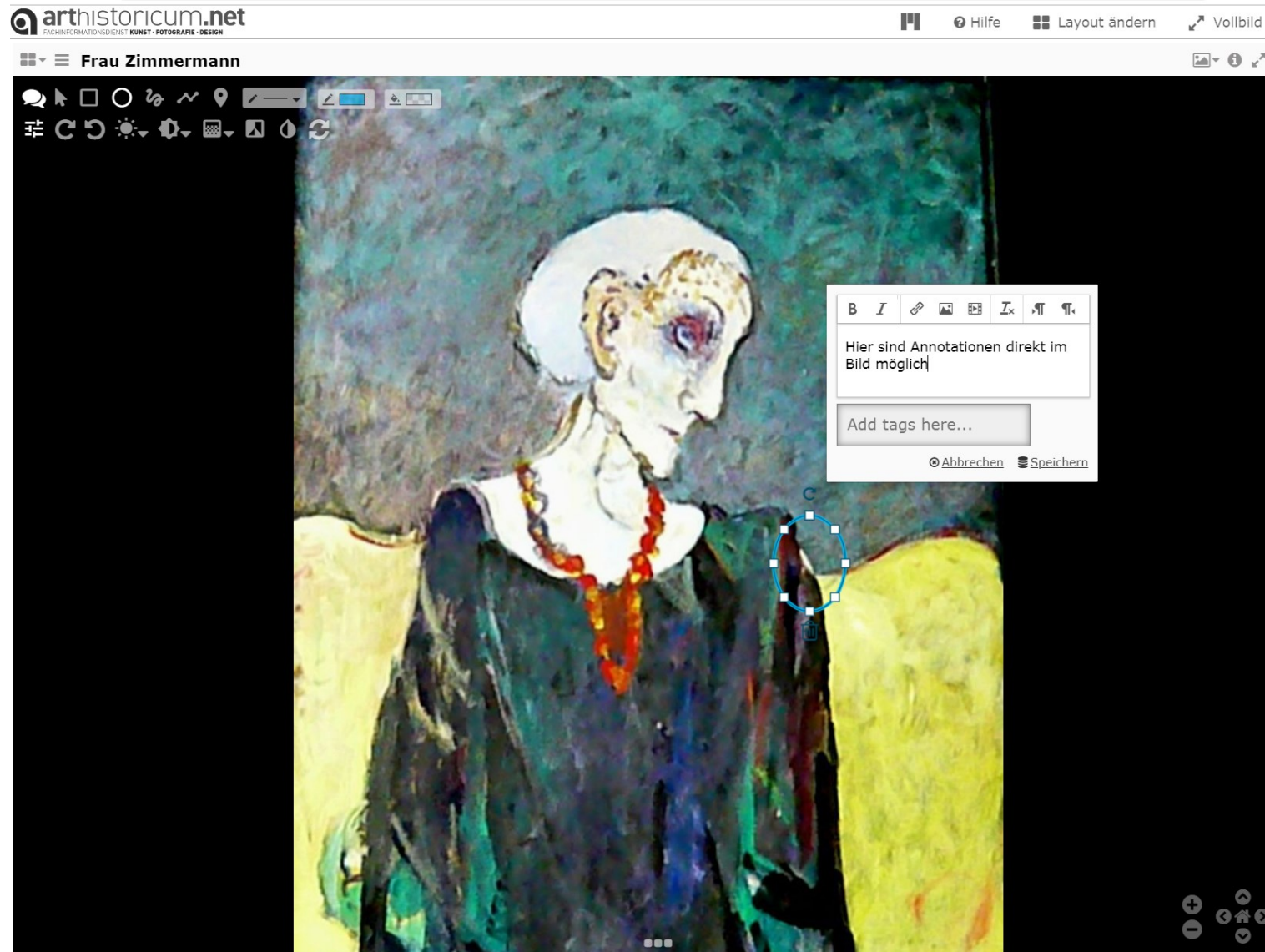
LINKS:

IIIF-MANIFEST:

<https://iiif.arthistoricum.net/proxy/dswarm-67-b2FpOmRldXRzY2hlZm90b3RoZWsuZGU6YTg0NTA6Om9ianw3MTU1ODMyN3xmc19za2JfMDAwMDAwNQ/manifest.json>

Distribution & Interoperabilität

*Annotationen
als Forschungsdaten*



Annotationen als Forschungsdaten

WERKDATENBANK
bildende kunst sachsen

arthistoricum.net
FACHINFORMATIONSDIENST KUNST · FOTOGRAFIE · DESIGN

nationale
Forschungsdaten
Infrastruktur
for *CULTURE*

The screenshot displays the arthistoricum.net website interface. At the top, the logo 'arthistoricum.net' is visible, along with navigation options like 'Hilfe', 'Layout ändern', and 'Vollbild'. Below the header, two art images are shown side-by-side. The left image is titled 'Frau Zimmermann' and features a woman in a dark, patterned dress with a red necklace. A blue circle highlights a detail on her shoulder. The right image is titled 'Gabriele' and shows a woman's profile with a white ruffled collar. A yellow circle highlights a detail on her shoulder, with a tooltip box containing the text 'Charakteristische Schulterpartie....' and buttons for 'Bearbeiten' and 'Löschen'. A red arrow points from the blue circle in the 'Frau Zimmermann' image to the 'WERKDATENBANK' text on the left. Another red arrow points from the yellow circle in the 'Gabriele' image to the 'WERKDATENBANK' text. Both images have a toolbar at the top with various icons for zooming and navigation.

www.werkdatenbank.de

Vielen Dank!